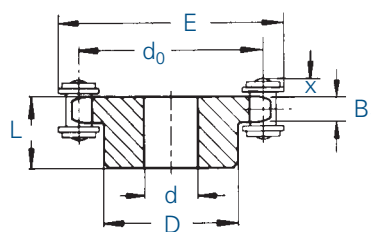
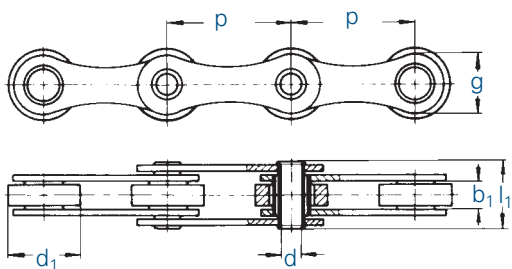


Kette	B ₁	B ₂
Nr.	mm	mm
513 SF	10,6	20,80
513 SFK	10,6	20,80
513 SFV	10,6	20,80
Teilung	p	= 19,05
Rollen-Ø	d ₁	= 12,00
Innere Breite	b ₁	= 11,68

Zähnezahl z	Teilkreis d ₀	Vorbereitung	Naben-Ø d _F
	Ø	Ø	zwischen den Zähnen
	mm	mm	mm
15 + 15	91,62	20	61
17 + 17	103,67	20	73
19 + 19	115,73	20	85

Andere Kettenräder aus rostfreiem Stahl oder Kunststoff auf Anfrage.

KETTENRÄDER FÜR HOHLBOLZENKETTEN 01650

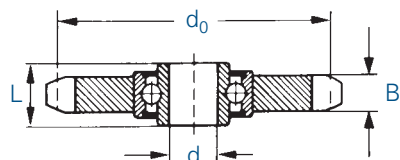
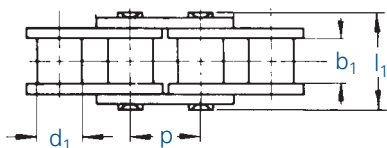


Kette	Teilung	Innere Breite	Rollen-Ø	Hohlbolzen-Ø	Breite über Hohlbolz.	Laschenhöhe	Zähnezahl	Kettenradmaße						
								B ₁	d ₀	d	D	L	E max.	x
Nr.	mm	mm	mm	mm	mm	mm		mm	mm	mm	mm	mm	mm	mm
01650	50,8	10	30	8,2	27	26	7	9	117,08	20	80	40	148	10
01650	50,8	10	30	8,2	27	26	12	9	196,28	30	110*	50	227	10
01650	50,8	10	30	8,2	27	26	15	9	244,33	30	120*	50	275	10
01650	50,8	10	30	8,2	27	26	18	9	292,55	30	140*	50	323	10

* Nabe angeschweißt

Wir liefern Kettenräder mit Fertigbohrung und Nut nach Angabe.

KETTENRÄDER MIT EINGEBAUTEM KUGELLAGER



Kette	DIN	Teilung		Innere Breite	Rollen-Ø	Maß über Bolzen	Spannrad	Zähnezahl	d ₀	B ₁	Lager		Tragzahlen			
		p									b ₁	d ₁	l ₁	Nr.	z	d
Nr.	Nr.	mm	inch	mm	mm	mm	Nr.		mm	mm	mm	mm	mm	mm	mm	mm
455	06B-1	9,525	3/8	5,72	6,35	13,5	SPR 455	21	63,91	5,3	16	18,3	7,5	4,5		
331	081	12,7	1/2	3,30	7,75	10,2	SPR 331	18	73,14	3,0	16	18,3	7,5	4,5		
332	-	12,7	1/2	4,88	7,75	11,2	SPR 332	18	73,14	4,5	16	18,3	7,5	4,5		
462	08B-1	12,7	1/2	7,75	8,51	17,0	SPR 462	18	73,14	7,2	16	18,3	7,5	4,5		
501	10B-1	15,875	5/8	9,65	10,16	19,6	SPR 501	17	86,39	9,1	16	18,3	7,5	4,5		
513	12B-1	19,05	3/4	11,68	12,07	22,7	SPR 513	15	91,62	11,1	16	18,3	7,5	4,5		
548	16B-1	25,4	1	17,02	15,88	36,1	SPR 548	12	98,14	16,2	20	17,7	10,1	6,3		
563	20B-1	31,75	1 1/4	19,56	19,05	43,2	SPR 563	13	132,67	18,5	25	21,0	11,0	7,1		

Aus Stahl mit 500 - 600 N/mm² Festigkeit.