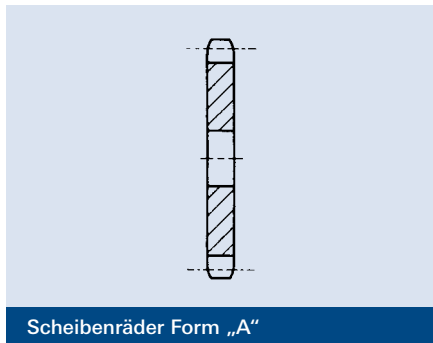
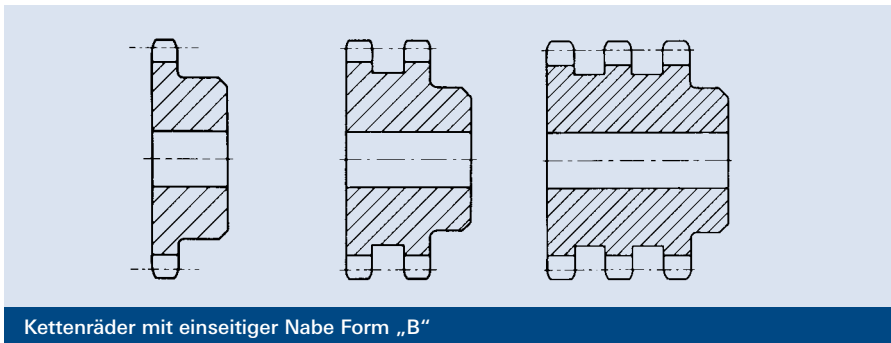


## Standardkettenräder

Standardkettenräder können mit einer Vorbohrung günstig ab Lager oder gegen einen Aufpreis auch einbaufertig gebohrt und genutet bezogen werden.



Scheibenräder Form „A“

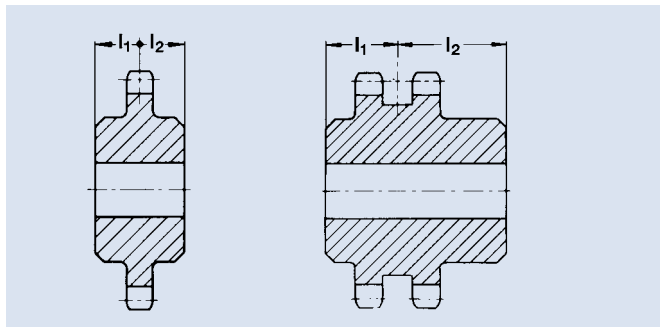


Kettenräder mit einseitiger Nabe Form „B“

## Sonderausführungen von Kettenrädern

Sonderausführungen von Kettenrädern werden nach Ihren Angaben und Zeichnungen gefertigt.

**Kettenräder mit zweiseitiger Nabe Form „C“** können symmetrisch oder unsymmetrisch sein. Bei einer unsymmetrischen Nabenlänge müssen im Falle einer Bestellung die beiden Nabenabschnitte  $l_1$  und  $l_2$  bis Mitte Zahnkranz angegeben werden.

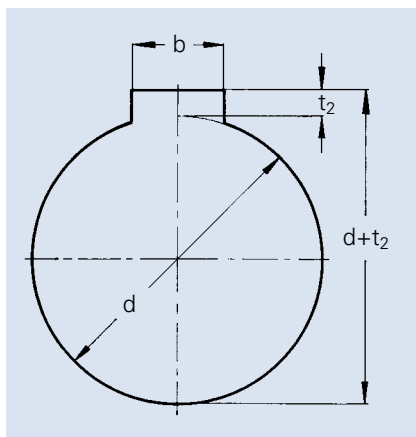


## Werkstoffe

Für Kettenräder bis ca. 300 mm Durchmesser genügt in den meisten Fällen ein unlegierter Stahl mit einer Festigkeit von 500 - 600 N/mm<sup>2</sup> (S355JOC, C45 u.ä.). Für größere Räder reicht bei üblicher Beanspruchung Grauguss

aus. Bei hochbelasteten Antriebsritzeln mit Drehzahlen über 500 1/min. oder bei Kettengeschwindigkeiten über 1 m/s ist eine Vergütung oder Härtung der Zähne auf 50 ± 2 HRC empfehlenswert.

## NUTABMESSUNGEN



Nutabmessungen für Scheibenfedern DIN 6888 stimmen: in Reihe A mit DIN 6885 Bl. 1 (mit Rückenspiel) in Reihe B mit DIN 6885 Bl. 2 überein

Nabennuten fertigen wir nur auf ausdrückliche Bestellung. Werden bei Bestellungen von Nuten keine besonderen Angaben gemacht, legen wir DIN 6885 Bl.1 zugrunde.

DIN	für Wellendurchmesser d	Nutbreite b	Passfedern						Keile		Hohlkeile	Flachkeile
			6885 Blatt 1		6885 Blatt 2		6885 Blatt 3		6886	6887	6881/6889	6883/6884
			mit Rückenspiel	mit Übermaß	mit Rückenspiel	mit Übermaß	mit Rückenspiel	mit Übermaß				
	über 6 bis 8	2,0	1,0	0,5	-	-	-	0,5	-	-	-	-
	" 8 " 10	3,0	1,4	0,9	-	-	-	0,9	-	-	-	-
	" 10 " 12	4,0	1,8	1,2	1,1	-	-	1,2	1,2	-	-	-
	" 12 " 17	5,0	2,3	1,7	1,3	1,2	0,8	1,7	1,7	-	-	-
	" 17 " 22	6,0	2,8	2,2	1,7	1,6	1,1	2,2	2,2	-	-	-
	" 22 " 30	8,0	3,3	2,4	1,7	2,0	1,4	2,4	2,4	3,2	3,2	3,2
	" 30 " 38	10,0	3,3	2,4	2,1	2,4	1,8	2,4	2,4	3,7	3,7	3,7
	" 38 " 44	12,0	3,3	2,4	2,1	2,2	1,6	2,4	2,4	3,7	3,7	3,7
	" 44 " 50	14,0	3,8	2,9	2,6	2,1	1,4	2,9	2,9	4,0	4,0	4,0
	" 50 " 58	16,0	4,3	3,4	2,6	2,4	1,7	3,4	3,4	4,5	4,5	4,5
	" 58 " 65	18,0	4,4	3,4	3,1	2,3	1,6	3,4	3,4	4,5	4,5	4,5
	" 65 " 75	20,0	4,9	3,9	4,1	2,7	2,0	3,9	3,9	5,5	5,5	5,5
	" 75 " 85	22,0	5,4	4,4	4,1	3,1	2,4	4,4	4,4	6,5	6,5	6,5
	" 85 " 95	25,0	5,4	4,4	4,1	2,9	2,2	4,4	4,4	6,4	6,4	6,4
	" 95 " 110	28,0	6,4	5,4	5,1	3,2	2,4	5,4	5,4	6,9	6,9	6,9
	" 110 " 130	32,0	7,4	6,4	5,2	3,5	2,7	6,4	6,4	7,9	7,9	7,9
	" 130 " 150	36,0	8,4	7,1	6,5	3,8	3,0	7,1	7,1	8,4	8,4	8,4
	" 150 " 170	40,0	9,4	8,1	8,2	-	-	8,1	8,1	-	-	9,1
	" 170 " 200	45,0	10,4	9,1	-	-	-	9,1	9,1	-	-	10,4
	" 200 " 230	50,0	11,4	10,1	-	-	-	10,1	10,1	-	-	11,7
	" 230 " 260	56,0	12,4	11,1	-	-	-	11,1	11,1	-	-	-