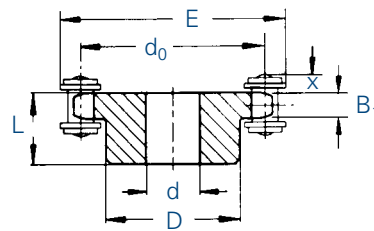
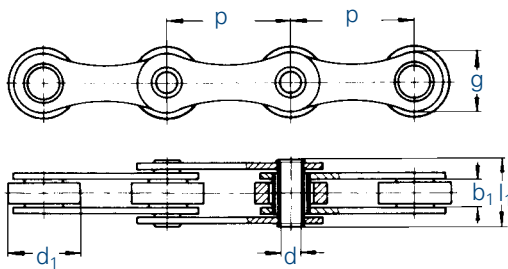


Kette	B ₁	B ₂
Nr.	mm	mm
513 SF	10,6	20,80
513 SFK	10,6	20,80
513 SFV	10,6	20,80
Teilung	p	= 19,05
Rollen-Ø	d ₁	= 12,00
Innere Breite	b ₁	= 11,68

Zähnezahl z	Teilkreis d ₀	Vorbereitung	Naben-Ø d _F
	Ø	Ø	zwischen den Zähnen
	mm	mm	mm
15 + 15	91,62	20	61
17 + 17	103,67	20	73
19 + 19	115,73	20	85

Andere Kettenräder aus rostfreiem Stahl oder Kunststoff auf Anfrage.

KETTENRÄDER FÜR HOHLBOLZENKETTEN 01650

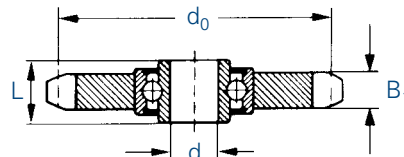
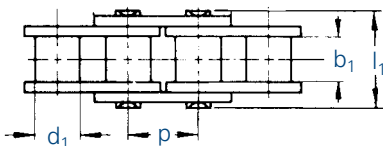


Kette	Teilung	Innere Breite	Rollen-Ø	Hohlbolzen-Ø	Breite über Hohlbolz.	Laschenhöhe	Zähnezahl	Kettenradmaße						
								B ₁	d ₀	d	D	L	E max.	x
Nr.	mm	mm	mm	mm	mm	mm		mm	mm	mm	mm	mm	mm	mm
01650	50,8	10	30	8,2	27	26	7	9	117,08	20	80	40	148	10
01650	50,8	10	30	8,2	27	26	12	9	196,28	30	110*	50	227	10
01650	50,8	10	30	8,2	27	26	15	9	244,33	30	120*	50	275	10
01650	50,8	10	30	8,2	27	26	18	9	292,55	30	140*	50	323	10

* Nabe angeschweißt

Wir liefern Kettenräder mit Fertigbohrung und Nut nach Angabe.

KETTENRÄDER MIT EINGEBAUTEM KUGELLAGER



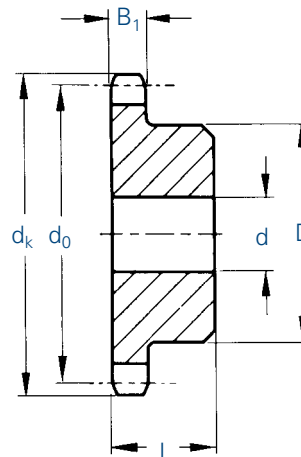
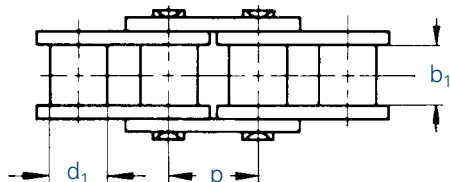
Kette	DIN	Teilung		Innere Breite	Rollen-Ø	Maß über Bolzen	Spannrad	Zähnezahl	d ₀	B ₁	Lager		Tragzahlen	
		p									b ₁	d ₁	l ₁	Nr.
Nr.	Nr.	mm	inch	mm	mm	mm	Nr.		mm	mm	mm	mm	kN	kN
455	06B-1	9,525	3/8	5,72	6,35	13,5	SPR 455	21	63,91	5,3	16	18,3	7,5	4,5
331	081	12,7	1/2	3,30	7,75	10,2	SPR 331	18	73,14	3,0	16	18,3	7,5	4,5
332	-	12,7	1/2	4,88	7,75	11,2	SPR 332	18	73,14	4,5	16	18,3	7,5	4,5
462	08B-1	12,7	1/2	7,75	8,51	17,0	SPR 462	18	73,14	7,2	16	18,3	7,5	4,5
501	10B-1	15,875	5/8	9,65	10,16	19,6	SPR 501	17	86,39	9,1	16	18,3	7,5	4,5
513	12B-1	19,05	3/4	11,68	12,07	22,7	SPR 513	15	91,62	11,1	16	18,3	7,5	4,5
548	16B-1	25,4	1	17,02	15,88	36,1	SPR 548	12	98,14	16,2	20	17,7	10,1	6,3
563	20B-1	31,75	1 1/4	19,56	19,05	43,2	SPR 563	13	132,67	18,5	25	21,0	11,0	7,1

Aus Stahl mit 500 - 600 N/mm² Festigkeit.



In allen Fällen, in denen die Kette das Kettenrad nicht umschlingt, sondern nur tangential berührt, muß das Rad mit einer Triebstockverzahnung ausgeführt sein. Hierbei ist jeweils nur ein Zahn mit der Kette im Eingriff. Deshalb erhält der Zahnkranz zur Verschleißminderung eine Oberflächenhärtung. So werden Rollenketten oft als Zahnstangen eingesetzt.

Ketten-Zahnstangen sind sehr preiswert und leicht zu montieren. Die vorgestreckten Ketten mit ungerader Gliederzahl sind an beiden Enden mit einem Verbindungsglied mit Feder oder mit Splintern versehen und werden damit an einer Spannvorrichtung befestigt. Die Kette muss auf ihrer vollen Länge unterstützt sein.



Formel für die Berechnung des Teilkreisdurchmessers:

$$d_0 = \frac{p}{\pi} \cdot z$$

Formel für die Berechnung des zul. Drehmomentes:

$$M_{zul.} = \frac{F_B [N] \cdot \frac{d_0 [mm]}{2}}{10 \cdot 1000} [Nm]$$

Triebstockrad	Zähnezahl	Teilkreis-Ø	Kopfkreis-Ø	Zahnbreite	Bohrung	Naben-		Rollenkette	Teilung	Innere Breite	Rollen-Ø
						Ø	länge				
⚙	z	d ₀ min.	d _k max.	B ₁	d max.	D	L	⚙	p	b ₁ min.	d ₁ max.
Nr.		mm	mm	mm	mm	mm	mm	mm	mm	mm	mm
TRB 15462	15	60,64	69,1	6,3	10	30,5	25	462	12,7	7,75	8,51
TRB 17462	17	68,72	77,2	6,3	12	38,5	25	462	12,7	7,75	8,51
TRB 19462	19	76,81	85,3	6,3	12	46,5	25	462	12,7	7,75	8,51
TRB 21462	21	84,89	93,4	6,3	16	54,5	25	462	12,7	7,75	8,51
TRB 23462	23	92,98	101,4	6,3	16	63,0	25	462	12,7	7,75	8,51
TRB 15501	15	75,80	85,9	8,0	12	45,5	25	501	15,875	9,65	10,16
TRB 17501	17	85,90	96,0	8,0	16	55,5	25	501	15,875	9,65	10,16
TRB 19501	19	96,01	106,1	8,0	16	66,0	25	501	15,875	9,65	10,16
TRB 21501	21	106,12	116,2	8,0	16	76,0	25	501	15,875	9,65	10,16
TRB 23501	23	116,22	126,3	8,0	16	86,0	25	501	15,875	9,65	10,16
TRB 15513	15	90,96	103,0	9,5	16	45,0	35	513	19,05	11,68	12,07
TRB 17513	17	103,08	115,1	9,5	20	57,0	35	513	19,05	11,68	12,07
TRB 19513	19	115,21	127,3	9,5	20	69,0	35	513	19,05	11,68	12,07
TRB 21513	21	127,34	139,4	9,5	20	81,0	35	513	19,05	11,68	12,07
TRB 23513	23	139,47	151,5	9,5	20	93,0	35	513	19,05	11,68	12,07
TRB 15548	15	121,28	137,1	14,0	20	75,0	40	548	25,4	17,02	15,88
TRB 17548	17	137,45	153,3	14,0	20	91,0	40	548	25,4	17,02	15,88
TRB 19548	19	153,62	169,5	14,0	20	107,0	40	548	25,4	17,02	15,88
TRB 21548	21	169,79	185,6	14,0	25	123,0	40	548	25,4	17,02	15,88
TRB 23548	23	185,96	201,8	14,0	25	140,0	40	548	25,4	17,02	15,88